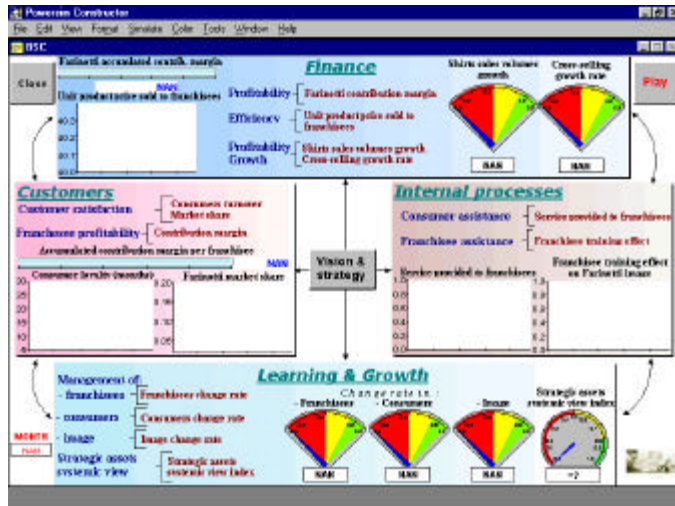


TABLERO DE COMANDO DINÁMICO en una PYME

El concepto de Tablero de Comando Dinámico se elabora alrededor del desarrollo de un prototipo de simulador de vuelo para el gerenciamiento construido dentro del concepto de Tablero de Comando Integral (Balanced Scorecard) de Norton & Kaplan¹.

EL TABLERO DE COMANDO DINÁMICO



El corazón o motor del simulador es un modelo desarrollado con el software Powersim, encuadrado dentro de la disciplina conocida como Dinámica de Sistemas.

El modelo está estructurado alrededor de las cuatro perspectivas tradicionales de Tablero de Comando Integral. Podemos ver con claridad estas cuatro perspectivas que son la de Aprendizaje y Crecimiento (learning & growth), Procesos Internos (internal processes), Clientes (customers) y Finanzas (finance) donde a su vez tenemos indicadores o alertas tempranas que nos permiten tomar decisiones de una manera mucho más proactiva.

El objetivo final de un Cuadro de Mando Integral es la creación de una organización del aprendizaje. El propósito de las descripciones contenidas en el Cuadro de Mando es mostrar una imagen más completa y significativa de una

empresa, adecuada a las discusiones en las que debe participar un número cada vez mayor de empleados:

- ✓ Una visión global total
- ✓ Una visión a largo plazo
- ✓ Experiencia Flexibilidad

CASO DE ESTUDIO – EMPRESA PYME ITALIANA FARINOTTI

Giacomo Farinotti se instaló en Poligno en 1919 como jefe de sastres de la armada, donde conoce a su esposa Francesca y socia en lo se fue su negocio de venta de ropa para la armada. El negocio se expandió en forma gradual con una novedosa idea confección camisas para hombres, en la guerra fue destruido pero a pesar de ello con mucho esfuerzo logro ser reconstruido. En 1997 se creó Farinotti Franchise LDT con varios cambios estructurales en la empresa. Finalmente , a principios de 1995 ,a la menor de los Farinotti se le ocurrió incluir en los negocios franquisiados otros productos que permitían incrementar las ventas cruzadas. Esto llevo a la creación e implementación de una nueva estrategia. Sin embargo recientemente se han experimentado ciertas oscilaciones en la base de los clientes y los franquisiados. Para ver que es lo que está pasando , la empresa mando a construir un tablero de comando soportado por simulación.

EL DESAFÍO

Ud. ocupará la posición de Andrea Farinotti, de manera de tratar de visualizar el porqué de las oscilaciones, teniendo la oportunidad de probar diferentes estrategias y políticas sobre la base del Tablero de Comando Dinámico.



Para mayor información: CACIT Group- ARGENTINA www.cacitgroup.com

¹ Para mayor información están los libros de Gestión 2000 : Cuadro de Mando Integral -Norton & Kaplan; Cómo Utilizar el Cuadro de Mando Integral -Norton & Kaplan; Implantando y Gestionando el Cuadro de Mando Integral (Performance Drivers) Olve,Roy y Wetter.