

# APLICACION DE LA SIMULACION EN EL AREA DE TURISMO

**Para poder tomar decisiones más acertadas en el mundo de los negocios y la sociedad actual donde la velocidad de cambio es una constante, Ud. necesita tener una visión clara del modo en que interactúan todos los elementos de su entorno. Las estrategias, los procesos, la estructura de gerenciamiento y los sistemas de información complementan una red compleja de interacción de todos estos elementos y los impactos entre ellos.**

## PARA VER LA TOTALIDAD DE LO QUE SUCEDE



No existe un sustituto de la experiencia para producir una comprensión de la realidad. Ahora Ud. puede simular y obtener esta experiencia utilizando el poder de las computadoras y el gran desarrollo de la multimedia para aprender sobre cualquier situación o problema complejo.

Sería completamente impensable realizar grandes cambios en las alas de un jet Jumbo y pretender iniciar inmediatamente un vuelo con el avión lleno de pasajeros, sin realizar previamente un extensivo test de los cambios utilizando un *Simulador*.

Aún inclusive en organizaciones el cambio es introducido sin el suficiente test de los planes y sin evaluar y comprender las posibles consecuencias futuras. Así es como nos encontramos con gran frecuencia que los cambios mejor intencionados por lo general no alcanzan las expectativas

esperadas y hasta llegan a empeorar la situación previa.

El propósito de los Simuladores de Vuelo –Flight Simulators- o también Mundos Virtuales es Acelerar el Aprendizaje poniendo a los gerente o administradores a controlar una organización sobre la cual pueden “volar”, realizando decisiones críticas a través de un panel de control. Igual que en un simulador de vuelo de aviones se presentan desafíos, y oportunidades y en función de ellos podrá “estrellar” la organización cada vez vuelva a reiniciarla!

## CASO DE ESTUDIO – HOTELES BAIJA AZZURRA

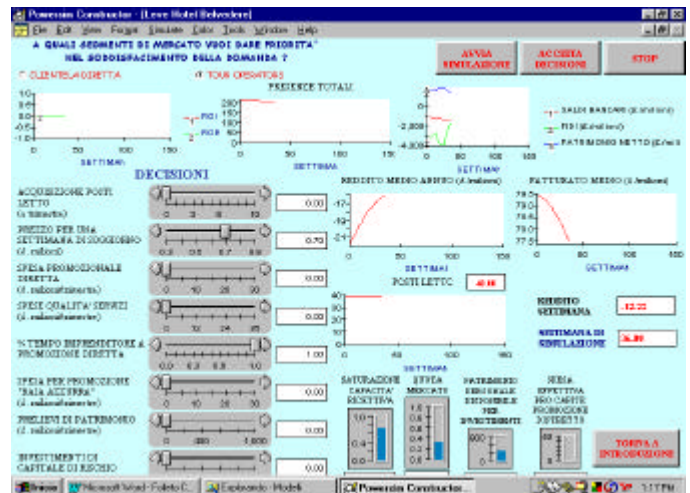
Deberá hacerse cargo de tres hoteles localizados en Italia, analizando en detalle, la capacidad que posee en cada hotel, cuánto puede endeudarse, donde dar mas impulso.

Sus tomas de decisiones son , adquisición de capacidad, variación del precio, inversión en promoción, inversión en calidad de servicio, inversión en capital de riesgo .

Puede seleccionar también en trabajar con clientela directa o bien con operadores de turismo y analizar las diferencias.

## EL DESAFÍO

Los simuladores le proveen de realimentación (puede ver las consecuencias de sus tomas de decisiones) y de guía de tal manera que una vez aprendidos los principios y las lecciones, la organización o empresa “vuela” exitosamente.



Este y otros simuladores pueden ser aplicados en Cursos de Capacitación profesional , de grado o bien Postgrado, no dude en consultarnos por programas especiales para cursos públicos o privados.