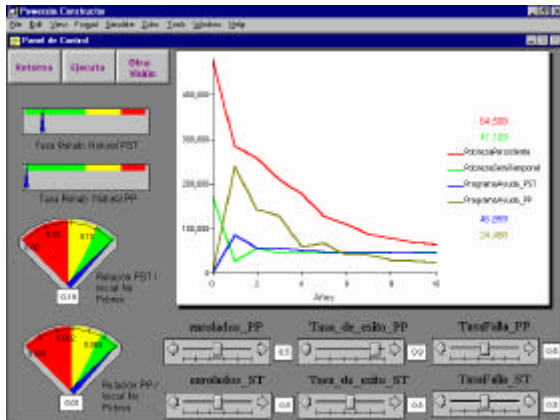


## GERENCIANDO PROGRAMAS DE ASISTENCIA SOCIAL

Los prototipos y las simulaciones pueden brindar más que respuestas a sus preguntas, pueden también generar preguntas que nunca han sido hechas. “Jugando” con un prototipo puede estimular preguntas diferentes que seguramente sugerirán respuestas innovadoras.

El análisis de políticas y la toma de decisiones en un sistema complejo son muy difíciles debido a la incertidumbre, la falta de acuerdo y la complejidad. Los Gerentes y los Funcionarios pueden enfrentar la incertidumbre



adquiriendo información, generando y testando alternativas, consultando con expertos y esforzarse para controlar las consecuencias. Pueden negociar con la falta de acuerdo con pactos y compromiso, persuasión, posiblemente hasta evitando y a veces creando crisis unificadoras y constructivas. Y finalmente pueden luchar para hacer frente a la complejidad formulando y analizando alternativas, agregando información y preferencias, diagnosticando repetida y dinámicamente el problema. Sin modelos formales para ayudarlos en estos procesos, los gerentes y funcionarios deben fiarse solo de sus modelos mentales. Con el

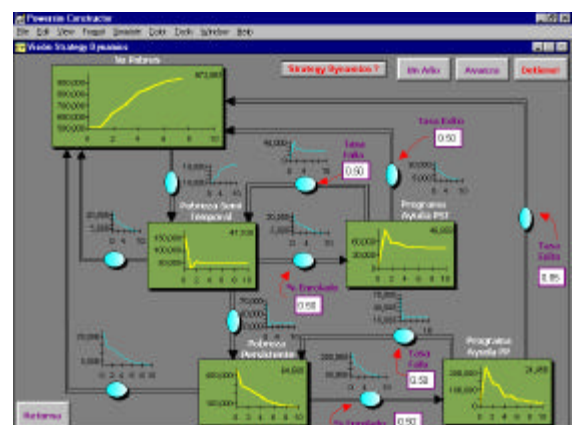
software de Simulaciones de Negocios POWERSIM y los procesos de Visual Thinking incorporados por CACIT para facilitar el dialogo y el modelizado, los planificadores pueden formalizar su realidad operativa del “día a día”.

### CASO DE ESTUDIO – LANZAMIENTO DE UN PLAN DE AYUDA SOCIAL

En una importante agencia del gobierno nacional que tiene como tareas fundamentales la producción de información social actualizada, el desarrollo y aplicación de metodologías de evaluación y monitoreo de los programas sociales y la capacitación y el fortalecimiento institucional organismos gubernamentales dedicados a operar programas sociales dirigidos a la población en situación de pobreza.

#### LA SOLUCION utilizando POWERSIM

Fue a través del proceso de construcción de un diagrama de niveles y flujos (stock & flow) que se desarrollo un modelo para representar la situación particular en estudio. El modelo se realizo con un horizonte temporal de diez años ejecutados en forma anual. Se incorporó una forma de visualizar alternativa que proviene de la London Business Scholl denominada *Strategy Dynamics* que facilita la visualización dinámica de los resultados



#### LOS RESULTADOS PRACTICOS

La amplia capacidad de presentar resultados de la herramienta se puede ver frente a las distintas ventanas que permiten visualizar los diversos niveles de pobreza, los diferentes programas de ayuda y las tomas de decisiones dando un sólido soporte a la toma de decisiones involucrada.

**POWERSIM esta siendo utilizado por diversas industrias tales como:**

Servicios Privatizados    Servicios Públicos    Entes de Gobierno

Para mayor información: CACIT Group-ARGENTINA [www.cacitgroup.com](http://www.cacitgroup.com)